

Fonction sensorielle

- Rétinopathie
- Cataracte
- Glaucome

Fonction cardiovasculaire

- Athérosclérose accélérée
- Coronaropathies (angine, infarctus du myocarde)
- Hypertension
- AVC
- Artériopathie oblitérante chronique
- Œdème périphérique

Fonction rénale

- Microprotéinurie
- Insuffisance rénale terminale

Fonction tégumentaire

- Ulcères
- Gangrène
- Dermatose non infectieuse (xérose cutanée, dermopathie diabétique, acanthosis nigricans, nécrose lipodémique)

Fonction neurologique

Neuropathie autonome

- Fréquence cardiaque fixe, accompagnée de tachycardie
- Hypotension orthostatique
- Infarctus du myocarde sans douleur angineuse
- Satiété rapide
- Ballonnement
- Nausées et vomissements
- Constipation
- Diarrhées nocturnes
- Rétention urinaire
- Diminution de la sensation de plénitude vésicale
- Augmentation du résidu vésical (cause d'infections)
- Anidrose dans les membres inférieurs
- Sudation accrue dans la partie supérieure du corps
- Crises sudorales profuses durant la nuit
- Baisse de la libido, anorgasmie et diminution de la lubrification vaginale (femme) ou impuissance (homme)

Neuropathie périphérique

- Paresthésie
- Sensation de brûlure
- Engourdissement des pieds
- Baisse de la sensibilité proprioceptive
- Baisse de la sensibilité tactile
- Diminution de la sensibilité à la douleur et à la chaleur
- Diminution de la pallesthésie
- Affaiblissement des réflexes ostéotendineux

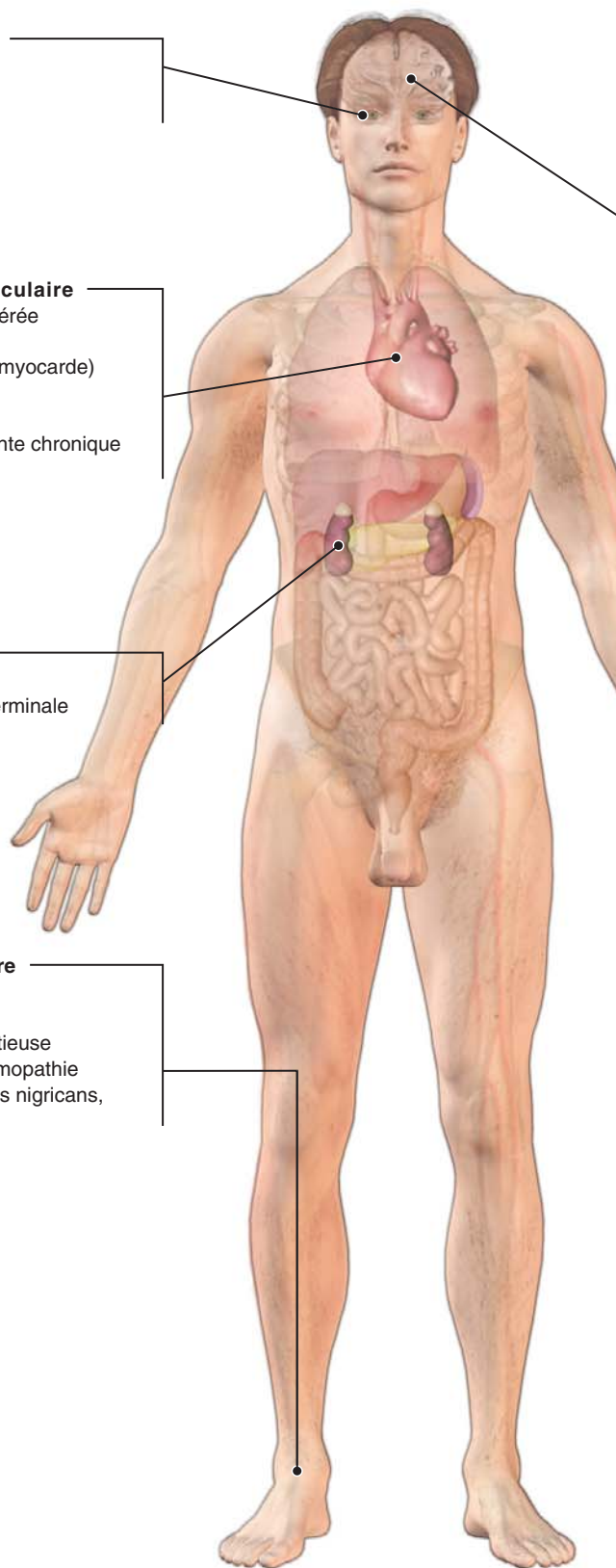


FIGURE 43-10 ■ Effets multisystémiques du diabète. SOURCE : © Stéphane Bourrelle.